

# Exposé

WOHNEN / MIETEN



## Greifswald, Ernst-Thälmann-Ring 45

Objektnummer: 1-10020-2-48



<b>Kaufpreis</b>	<b>Wohnfläche</b>	<b>Zimmer</b>	<b>Balkone</b>	
–	44 m <sup>2</sup>	2	0	
<b>Etage</b>	<b>Gesamtfläche</b>	<b>Ganze Zimmer</b>	<b>Terrassen</b>	<b>Vermietbare Fläche</b>
–	44 m <sup>2</sup>	2	0	44 m <sup>2</sup>

# Exposé

## WOHNEN / MIETEN



### Greifswald, Ernst-Thälmann-Ring 45

Objektnummer: 1-10020-2-48

## AUSSTATTUNG

### Ausstattung

- Balkon
- Terrasse
- Keller
- Wanne
- Duschbad

### Heizungsart

- Fussboden
- Ofen
- Zentral
- Fernwärme
- Etagenheizung

### Befuerung

- Erdwärme
- Solar
- Öl
- Fernwärme
- Elektro
- Pellet

## ZUSTAND

<b>Baujahr</b>	2024
<b>Primärenergieträger</b>	
<b>Ausstellungsdatum</b>	0000-00-00
<b>Gebäudeart</b>	

## AUSSTATTUNGSBESCHREIBUNG

Die im 1.OG gelegene, barrierearme 2-Zimmer-Wohnung mit Flur, offener Küche, Bad mit Dusche und einer Loggia, wird voraussichtlich im 4.Quartal 2024 fertiggestellt. Ein Wohnberechtigungsschein ist für die Anmietung erforderlich (1. Förderweg). Der Wohnung ist ein Keller zugeordnet. - Zusätzliche Merkmale: bis 1. OG oder Aufzug, bis 2. OG oder Aufzug, EG oder Aufzug

# Exposé

## WOHNEN / MIETEN



### **Greifswald, Ernst-Thälmann-Ring 45**

Objektnummer: 1-10020-2-48

### OBJEKTBE SCHREIBUNG

Im Ernst-Thälmann-Ring 44 und 45 wird ein ambitioniertes Projekt, teilweise im Rahmen des Förderprogramms „Wohnungsbau sozial“, fertiggestellt. Die Lage der Wohnhäuser ist ideal für ein dynamisches und modernes Lebensgefühl. Die Umgebung bietet alle Annehmlichkeiten des täglichen Bedarfs, einschließlich Dienstleistungen, Einkaufsmöglichkeiten, Ärzte, Apotheken und einer Anbindung an das Verkehrsnetz mit Bushaltestellen in unmittelbarer Nähe. U.a. eine Tiefgarage und Dachbegrünung mit einer Photovoltaikanlage zur Mieterstromnutzung zeichnen das Objekt aus.

### ANSICHTEN



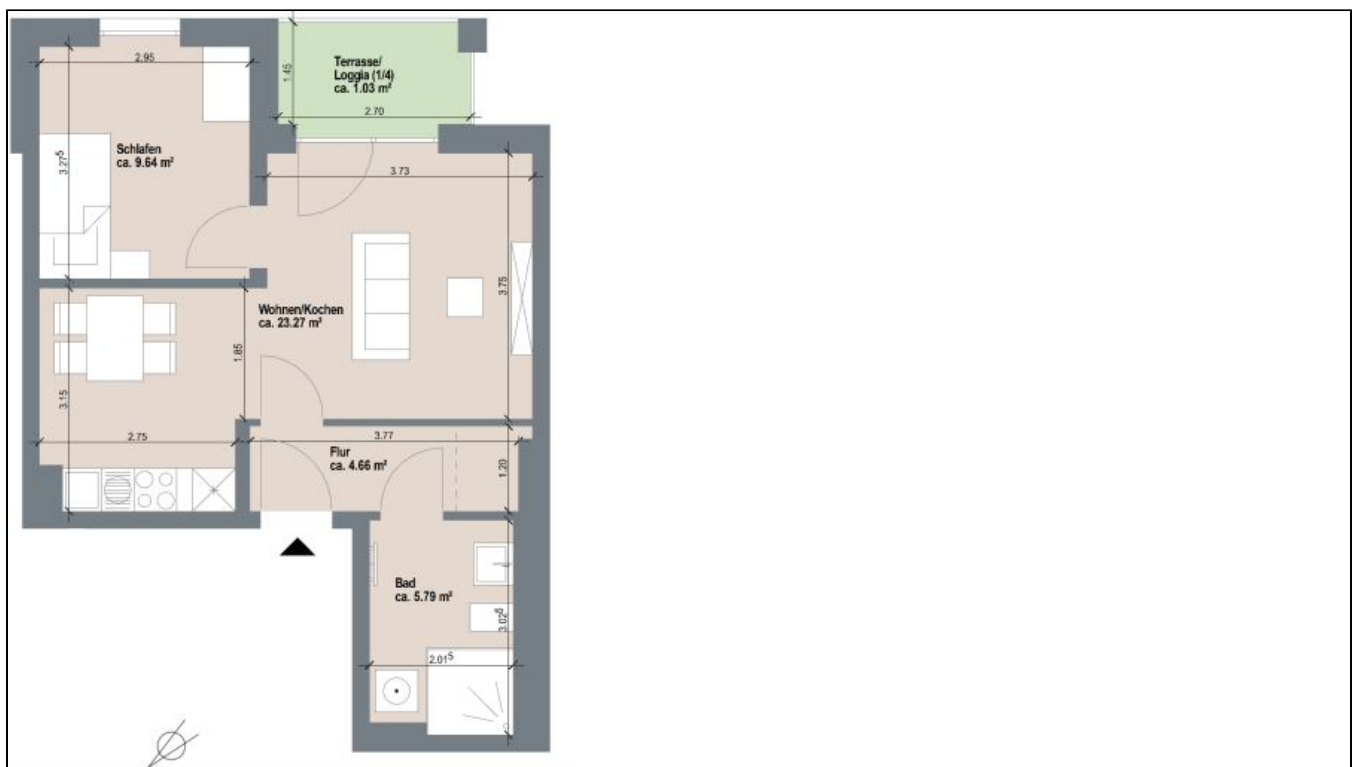
# Exposé

## WOHNEN / MIETEN

### Greifswald, Ernst-Thälmann-Ring 45

Objektnummer: 1-10020-2-48

### GRUNDRISS



### ANSPRECHPARTNER

#### Vermietung WVG

[vermietung@wvg-greifswald.de](mailto:vermietung@wvg-greifswald.de)

Tel: 03834 8040-222

Fax: 03834 8040-299

Mobil:

#### Wohnungsbau- und Verwaltungsgesellschaft mbH Greifswald

Hans-Beimler-Straße 73, 17491 Greifswald

Tel: 03834 8040-222

Fax: 03834 8040-299

<http://www.wvg-greifswald.de/>

#### Hinweis:

Die Zusendung des Exposés erfolgt unter dem Vorbehalt einer zwischenzeitlichen Vermietung an andere Interessenten. Beachten Sie bitte, dass sich der Gesamtmietpreis durch eine Korrektur der Betriebs- und Heizkostenvorauszahlung oder durch werterhöhende Baumaßnahmen sowie Neuvermessungen ändern kann. Bitte berücksichtigen Sie bei der Planung Ihrer Möbel, dass alle Flächen- und Längenmaßangaben auf dem Grundriss auf Rohbaumaßen basieren und ca.-Angaben sind. Die tatsächlichen Maße der Räume können leicht vom Grundriss abweichen. Irrtümer vorbehalten.